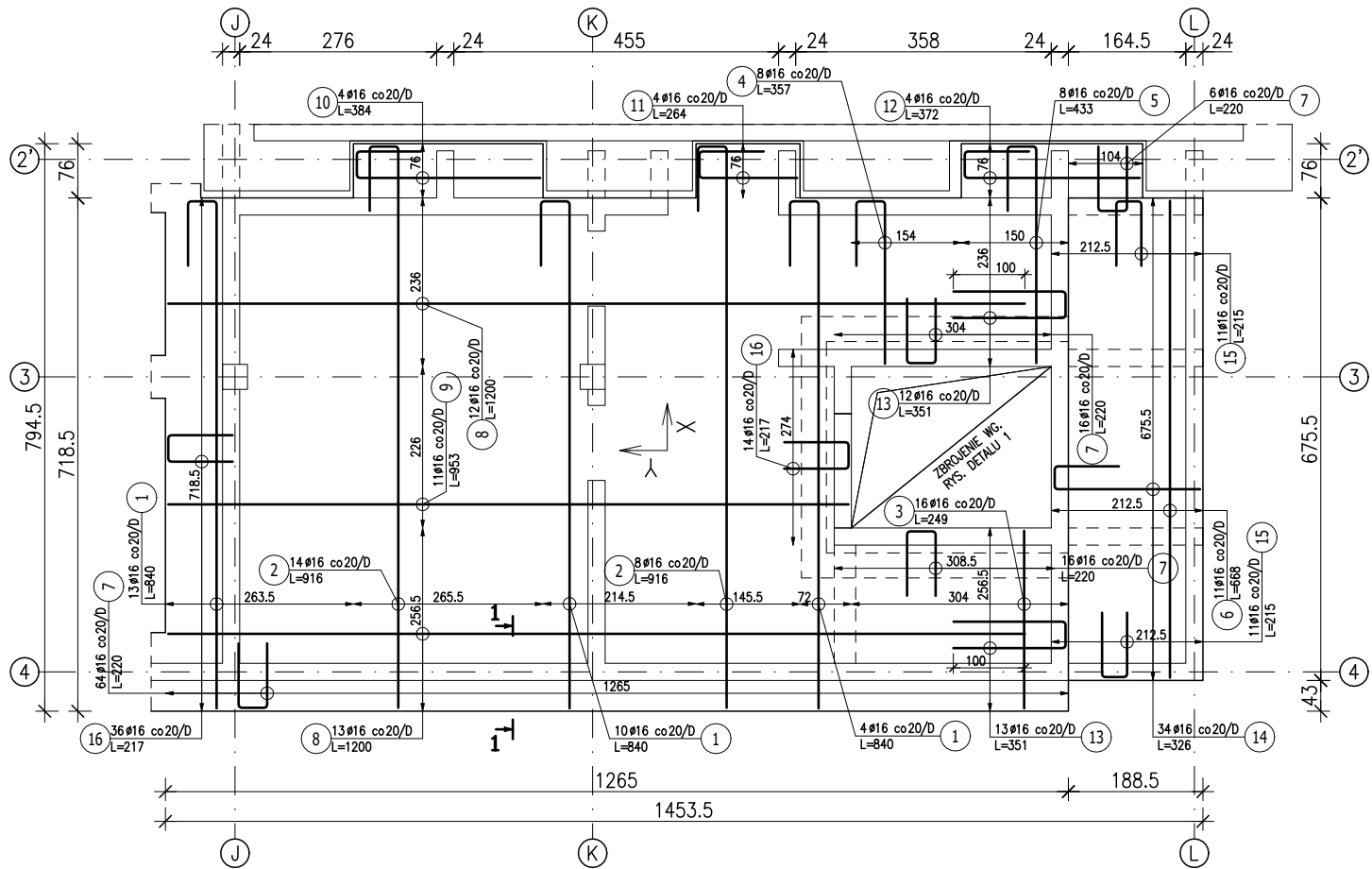
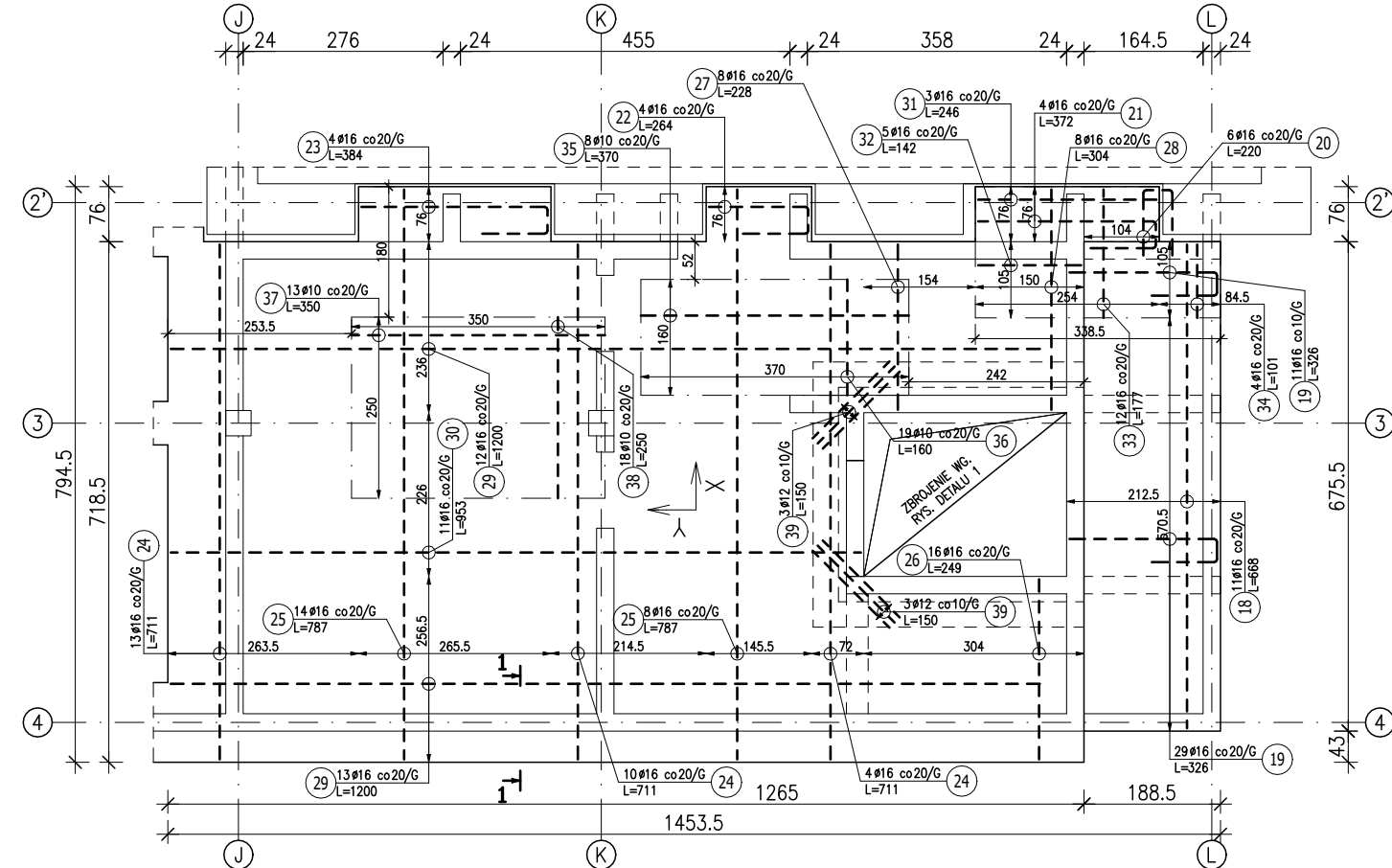


PF 0.1, PF 0.2 i PF 0.3 - PŁYTA FUNDAMENTOWA
ZBROJENIE DOLNE



PF 0.1, PF 0.2 i PF 0.3 - PŁYTA FUNDAMENTOWA
ZBROJENIE GÓRNE



RYСУNEK ROZPATRYWAĆ Z RYSUNKIEM K-31 – DETALE ZBROJENIA PŁYTY FUNDAMENTOWEJ

ZESTAWIENIE STALI ZBROJENIOWEJ

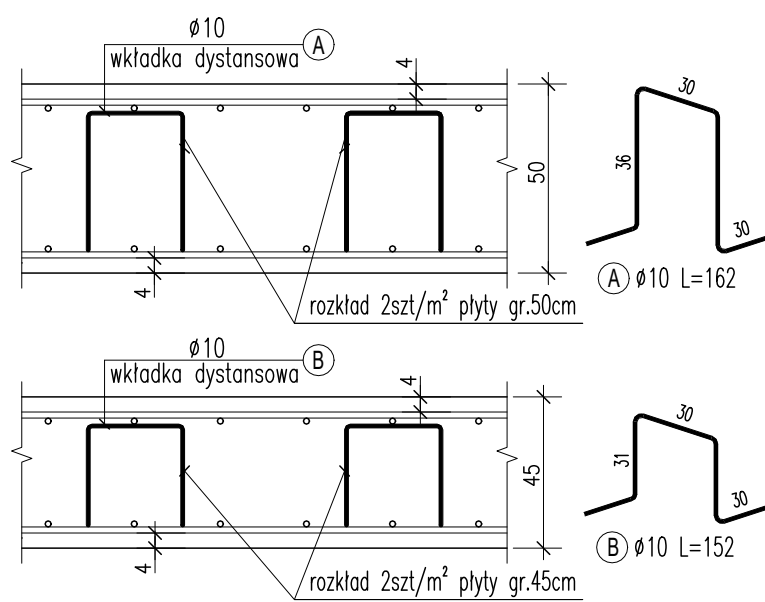
POZ.	NR PRĘTA	Ø [mm]	DŁUGOŚĆ [m]	ILOŚĆ			DŁ. ŁĄCZNA [m]			
				PRĘTÓW	x POZ.	RAZEM	A-IIIIN			
							Ø10	Ø12	Ø16	
Poz. 1 – Zbrojenie DOLNE – 1 szt.										
1	1	16	8,400	27	1	27			226,80	
	2	16	9,160	22	1	22			201,52	
	3	16	2,490	16	1	16			39,84	
	4	16	3,570	8	1	8			28,56	
	5	16	4,330	8	1	8			34,64	
	6	16	6,680	11	1	11			73,48	
	7	16	2,200	102	1	102			224,40	
	8	16	12,000	25	1	25			300,00	
	9	16	9,530	11	1	11			104,83	
	10	16	3,840	4	1	4			15,36	
	11	16	2,640	4	1	4			10,56	
	12	16	3,720	4	1	4			14,88	
	13	16	3,510	25	1	25			87,75	
	14	16	3,260	34	1	34			110,84	
	15	16	2,150	22	1	22			47,30	
	16	16	2,170	50	1	50			108,50	
	17	10	12,000	2	1	2	24,00			
Poz. 2 – Zbrojenie GÓRNE – 1 szt.										
2	18	16	6,680	11	1	11			73,48	
	19	16	3,260	40	1	40			130,40	
	20	16	2,200	6	1	6			13,20	
	21	16	3,720	4	1	4			14,88	
	22	16	2,640	4	1	4			10,56	
	23	16	3,840	4	1	4			15,36	
	24	16	7,110	27	1	27			191,97	
	25	16	7,870	22	1	22			173,14	
	26	16	2,490	16	1	16			39,84	
	27	16	2,280	8	1	8			18,24	
	28	16	3,040	8	1	8			24,32	
	29	16	12,000	25	1	25			300,00	
	30	16	9,530	11	1	11			104,83	
	31	16	2,460	3	1	3			7,38	
	32	16	1,420	5	1	5			7,10	

33	16	1,770	12	1	12			21,24	177
34	16	1,010	4	1	4			4,04	101
35	10	3,700	8	1	8	29,60			370
36	10	1,600	19	1	19	30,40			160
37	10	3,500	13	1	13	45,50			350
38	10	2,500	18	1	18	45,00			250
39	12	1,500	6	1	6		9,00		150

DŁUGOŚĆ RAZEM [m]	174,50	9,00	2779,24
MASA JEDNOSTKOWA [kg/m]	0,617	0,888	1,578
MASA [kg]	107,67	7,99	4385,64
MASA CAŁKOWITA [kg]		4501,3	

- Opis kształtu pręta: osiowo
- Opis długości haka: osiowo
- Długość pręta L: suma wymiarów osiowych

ZBROJENIE DYSTANSOWE

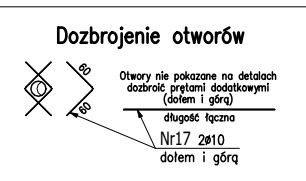
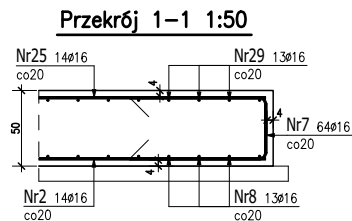
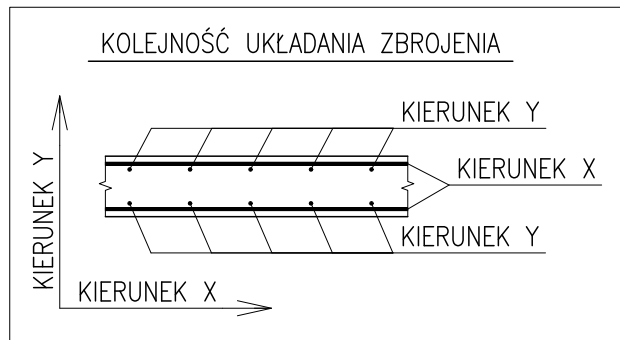


ZESTAWIENIE STALI ZBROJENIOWEJ							
Elementy		Pozycja	Średnica	Ilość		Długość (cm)	Dług. całk. wg stali i śr. (m) B500SP Ø 10
Nazwa	Ilość			w elemencie	ogółem		
wkładki	1	A	10	180	180	162	291,6
wkładki	1	B	10	25	25	152	38,0
Długość wg średnic (m)							329,6
Masa jednostkowa pręta (kg/m)							0,62
Masa łączna wg średnic (kg)							205
Masa łączna wg gatunku stali (kg)							205

UWAGA: Długość pręta jest długością obliczoną na podstawie wymiarów w osi pręta (metoda B wg PN-EN ISO 3766:2006)

UWAGI:

- GRUBOŚĆ OTULINY ZBROJENIA DOLNEJ: 40mm.
- GRUBOŚĆ OTULINY ZBROJENIA GÓRNEJ: 40mm.
- GRUBOŚĆ OTULINY ZBROJENIA BOCZNEJ: 40mm.
- WYMIARY I OPISY ZBROJENIA PODANO W [cm], RZĘDNE W [m].
- ZBROJENIE PŁYTY W MIEJSCU OTWORÓW WYCIĄĆ I ODGIĄĆ NA MONTAŻU, A KRAWĘDZIE OTWORÓW DOZBROIĆ ZBROJENIEM CO NAJMNIEJ RÓWNOWAŻNYM DO WYCIĘTEGO ZGODNIE Z ZASADAMI ZBROJENIA OTWORÓW ORAZ RYSUNKIEM I DETALAMI ZBROJENIA. W PRZYPADKU OTWORÓW DO 25cm ZBROJENIE GŁÓWNE ROZSUNĄĆ.
- W NAROŻACH OTWORÓW WIĘKSZYCH NIŻ 20cm UMIEŚCIĆ ZBROJENIE PROSTOPADŁE DO DWUSIECZNEJ Z PRĘTÓW Ø10.
- FUNDAMENT ORAZ POZOSTAŁE ELEMENTY KONSTRUKCYJNE PIWNIC ZABEZPIECZYĆ ROZWIĄZANIEM SYSTEMOWYM W TECHNOLOGI "BIAŁEJ WANNY".
- PRZEJŚCIA INSTALACYJNE PRZEZ PŁYTĘ FUNDAMENTOWĄ ZABEZPIECZYĆ SZCZELNYM ROZWIĄZANIEM SYSTEMOWYM.
- OTWORY, PRZEBIECIA ITP. WG. PROJEKTÓW BRANŻOWYCH – SKOORDYNOWAĆ DODATKOWO NA ETAPIE BUDOWY !
- PRZED WYKONANIEM PŁYTY FUNDAMENTOWEJ PORÓWNAĆ LICZBĘ, WYMIARY I POŁOŻENIE OTWORÓW Z POZOSTALYMI PROJEKTAMI BRANŻOWYMI ORAZ UWZGLĘDNIĆ PRZYJĘTE DO REALIZACJI ROZWIĄZANIA TECHNICZNE.
- ROZPATRYWAĆ Z ZATWIERDZONYM PROJEKTEM ARCHITEKTONICZNO – BUDOWLANYM ORAZ POZOSTALYMI RYSUNKAMI PROJEKTU TECHNICZNEGO KONSTRUKCJI I INNYCH BRANŻ.
- W PRZYPADKU NIEJASNOŚCI ORAZ WĄTPLIWOŚCI ZWIĄZANYCH Z PROJEKTEM I ZAWARTYCH W NIM ROZWIĄZAŃ NALEŻY KONTAKTOWAĆ SIĘ Z PROJEKTANTEM.



BETON B37 (C30/37) W8
(biała wanna)
KLASA EKSPozyCJI: XC2
- STAL A-IIIN (B500SP)
Ø - STAL A-I (St3S)

Inwestor:

Wojewódzki Szpital Zespolony w Kielcach

ul. Grunwaldzka 45, 25-736 Kielce

NIP 9591291292, REGON 28978500000, KRS 0000001580

</